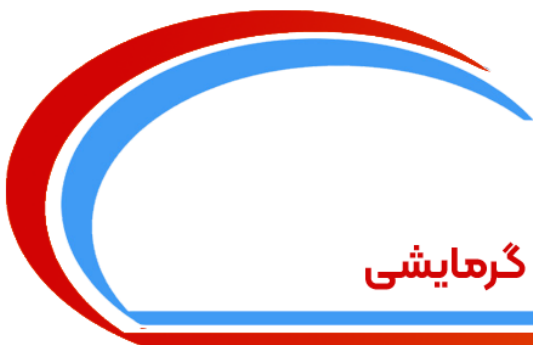


دماپیشرو
damapishro

damapishro.com



کاتالوگ هیتر 845-825-618 انرژی



پیشرو در فروش تاسیسات سرمایشی و گرمایشی



ENERGY
Since 1969

هیتر گازی فن دار (لوله‌ای) Gas-Fired Unit Heater (Tubular)



- عملگر انرژی
- گرمایش سریع
- مجهز به فن
- تامین هوا از بیرون
- تخلیه اجزای مضر از محمولات احتراق
- سنسور دما
- ترموستات مکانیکی
- تایمر دار
- کنترل از راه دور
- کم صدا
- نصب آسان
- کارکرد ایمن
- استاندارد ملی ایران
- استاندارد اتحادیه اروپا
- استاندارد گواهی انرژی اروپا
- استاندارد اتحادیه آفریقا

گرمایش سریع و ایمن

- دارای نشان استاندارد ملی ایران
- گرمایش سریع
- ایمنی بالا
- آسایش حرارتی
- راندمان حرارتی بالا

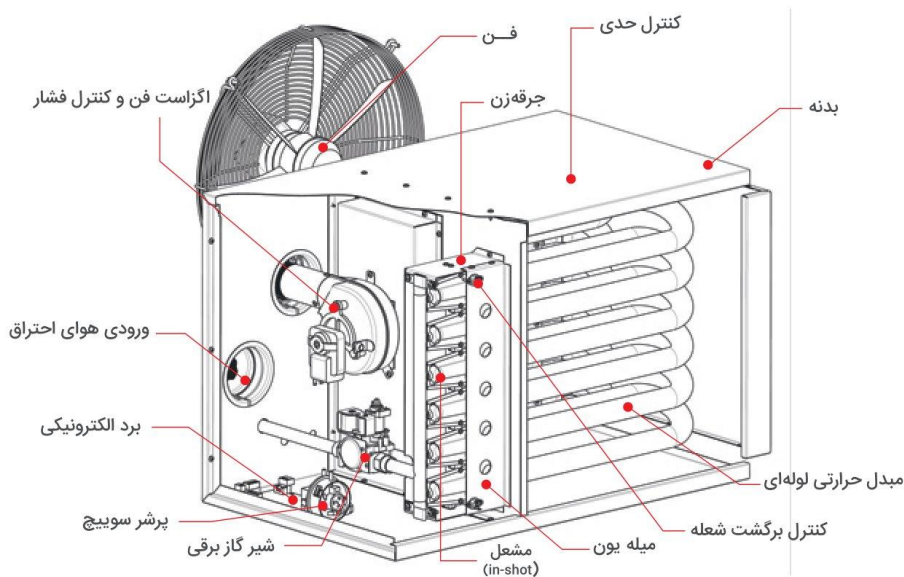




هیتر گازی فن دار (لوله‌ای)

عملکرد

پس از فرمان ترموستات محیطی مشعل In-shot بصورت اتوماتیک روشن شده و مبدل حرارتی (لوله‌ای) از گرمای حاصل از احتراق گاز گرم می‌شود. سپس فن دستگاه با فرمان برد الکترونیکی بصورت اتوماتیک شروع به کار نموده و با عبور هوای محیط از روی مبدل، هوای گرم‌شده را به داخل فضا منتقل می‌کند. گازهای حاصل از احتراق از طریق دودکش با فن تخلیه بصورت اجباری به فضای بیرون منتقل می‌گردد. از ویژگی اصلی این هیتر امکان تامین هوای احتراق از هوای بیرون با استفاده از دودکش دوجداره و یا دو لوله جدا از هم می‌باشد.



ویژگی‌ها

- دارای گواهینامه CE بشماره : 1312CS6199
- گرمایش سریع، توزیع مناسب هوای گرم به وسیله فن اکسیال
- دوام بالا و مقاومت در برابر خوردگی با استفاده از مبدل حرارتی از جنس آلومینایز استیل (Aluminized steel)
- افزایش سطح حرارتی با استفاده از مبدل حرارتی لوله ای (Tubular)
- امکان کنترل اتوماتیک و یا دستی مشعل (In-shot)
- راندمان حرارتی بالا و کاهش مصرف سوخت با استفاده از مبدل لوله ای آلومینایز استیل (Aluminized steel) و مشعل (In-shot)
- کاربری آسان و کاهش مصرف انرژی به کمک ترموستات محیطی و پنل کنترلی
- مجهز به شیر برقی اتوماتیک
- دارای دمپر قابل تنظیم جهت کنترل توزیع هوا
- عملکرد با گاز شهری (قابل تبدیل به گاز مایع و بالعکس)
- امکان تامین هوای احتراق از بیرون با نصب دودکش دوجداره (بجز مدل GH0845 که بصورت دو لوله ای جدا از هم اجرا می‌شود).
- تخلیه اجباری محصولات احتراق با فن تخلیه
- کنترل عملکرد آبی دودکش با استفاده از سنسور فشار (پرشر سوییچ)
- اطمینان از باز بودن مسیر مبدل حرارتی و دودکش با جریان هوا قبل و بعد از روشن شدن مشعل
- دارای برد الکترونیکی و جرقه زن خودکار جهت تشکیل شعله و کنترل آن
- مجهز به ترموستات کنترل فن جهت راه‌اندازی اولیه و خاموش و روشن شدن فن براساس دمای هوای خروجی از روی مبدل
- مجهز به ترموستات حدی جهت جلوگیری از افزایش بیش از حد دمای مبدل و جلوگیری از دمنش هوای سرد پس از خاموش شدن هیتر





هیتر گازی فن دار (لوله‌ای)

جدول مشخصات فنی



GH 0845 - GH 0845 L



GH 0825 - GH 0825L



GH 0618 - GH 0618L



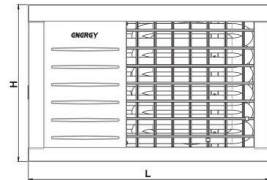
Specifications		Model						مشخصات فنی	
Title	Unit	GH0618		GH0825		GH0845		واحد	عنوان
Fuel Type	-	گاز طبیعی NG	گاز مایع LPG	گاز طبیعی NG	گاز مایع LPG	گاز طبیعی NG	گاز مایع LPG	-	نوع سوخت
Fuel Consumption	Per hour	1.9 m ³	1 kg	2.6 m ³	1.5 kg	4.8 m ³	3.7 kg	در ساعت	مصرف سوخت
Heat Input	kcal/h	18000		25000		45000		کیلوکالری برساعت	ظرفیت حرارتی ورودی
	(kW)	(21)		(29)		(52)		(کیلووات)	
Thermal Efficiency (Gross)	%	81.5		81.5		84		%	راندمان حرارتی (ناخالص)
NOx Class	-	3						-	کلاس NOx
Fuel Type	(Approx.) m ³	200-360		400-700		700-900		متر مکعب (تقریبی)	نوع سوخت
Electrical	A	1						آمپر	مشخصات برق
	V	220						ولتاژ	
	ph.	1						فاز	
Sound Volume	dB(A)	53		59		55		دسی بل	میزان صدا
Air Flow	cfm	883		2060		2060		فوت مکعب در دقیقه	میزان هوادهی
	(m ³ /h)	1500		3500		3500		(متر مکعب در ساعت)	
Motor Power	W	175		310		140		وات	توان الکتروموتور فن
Motor Protection Index	IP	54						IP	کلاس حفاظتی الکترو موتور فن
Dimensions (Height, Length, Width)	cm	51.5x76.5x60.5		58x89x66		70x100x67		سانتی‌متر	ابعاد (عرض، طول، ارتفاع)
Weight (Gross)	kg	45		55		85		کیلوگرم	وزن (با بسته بندی)
Flue Diameter	cm	10		10		15		سانتی‌متر	قطر دودکش
Combustion Air Diameter	cm	10		10		15		سانتی‌متر	قطر لوله تامین هوا



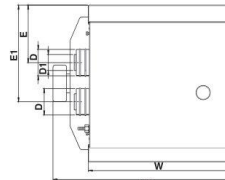


هیتر گازی فن دار (لوله‌ای)

ابعاد



نمای رو به رو

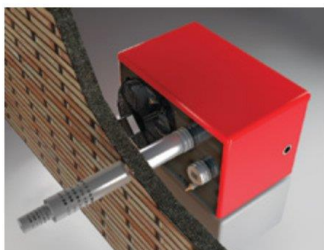


نمای جانبی

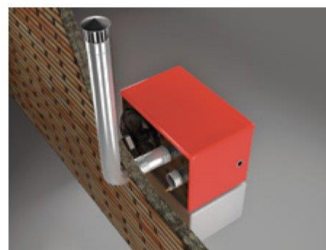
Title	Model			عنوان
Dimensions Unit (cm)	GH0618	GH0825	GH0845	ابعاد واحد (سانتی متر)
W	49	53	54	W
W1	60.5	66	67	W1
L	76.5	89	100	L
H	51.5	59	70	H
E	17	21	28	E
E1	27	35.5	42.5	E1
D	15	10	10	D
D1	10	6	6	D1

شرایط نصب دودکش

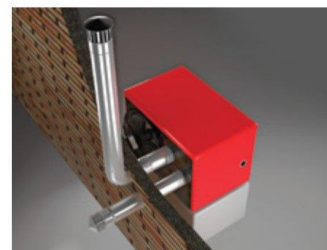
- نوع اول: نصب دودکش به صورت دوجداره
تامین کل هوای احتراق از بیرون و خروج کل محصولات احتراق به خارج فضا با نصب دودکش دوجداره (C12 Type)
- نوع دوم: نصب دودکش بصورت تک لوله
خروج کل محصولات احتراق از دودکش و تامین کل هوای احتراق به کمک دریچه تامین هوا از خارج.
(مطابق مقررات ملی ساختمان) (B22 Type)
- نوع سوم: نصب دودکش به صورت دو لوله مجزا
تامین کل هوای احتراق از فضای بیرون از یک مسیر و خروج کل محصولات احتراق به خارج از مسیر دیگر بصورت دو لوله جداگانه
(C52 Type)



■ (C12 Type)



■ (B22 Type)



■ (C52 Type)





هیتر گازی فن دار (لوله‌ای)

الزامات نصب

- نصب دودکش و کلاهک استاندارد
- اجرای لوله کشی گاز بصورت استاندارد و با فشار گاز ورودی ۱۸ میلی بار (گاز شهری خانگی)
- نصب هیتر بر روی پایه زمینی و یا دیواری بصورت استاندارد (مشاوره با واحد مهندسی فروش)
- در نظر گرفتن تهیمیدات لازم جهت عدم ایجاد اختلال در تخلیه محصولات احتراق توسط دودکش دستگاه در صورت وجود هواکش صنعتی و مکند در محیط. (مشورت با واحد مهندسی فروش)
- عدم نصب دستگاه در محیط های حاوی مواد قابل اشتعال، آلوده به گرد و غبار و دارای گازهای خورنده و رطوبت بالا
- رعایت فاصله تا مواد قابل اشتعال از اطراف دستگاه حداقل ۱۰۰ سانتی متر
- فاصله هیتر تا نزدیکترین دیوار حداقل ۳۰ سانتی متر
- فاصله فن هیتر تا دیوار پشت حداقل ۳۰ سانتی متر
- باز بودن جلوی هیتر حداقل تا ۱۰۰ سانتی متر

کاربری

- تجاری
- صنعتی
- مسکونی

